

AQUA[®] FORTE

PROFESSIONAL
POND
PRODUCTS

SUPER SILENT POWER AIR PUMP

INSTRUCTION MANUAL



MODEL: **V-10/20/30/60**



Before operating this appliance , please read this instruction manual completely and keep it handy for future reference.

SUPER SILENT POWER AIR PUMP

ВВЕДЕНИЕ

Благодарим вас за выбор азратора Aqua Forte V серии SUPER SILENT POWER. Прибор оснащен технологией High & New и обладает высоким классом энергосбережения и безопасности и низким уровнем шума. Используется для аэрации различных видов водоемов, в том числе аквариумов. Для обеспечения оптимальной производительности и безопасного использования, пожалуйста, внимательно прочтите данное руководство по эксплуатации и держите его под рукой для дальнейшего использования.

ПРИМЕНЕНИЕ

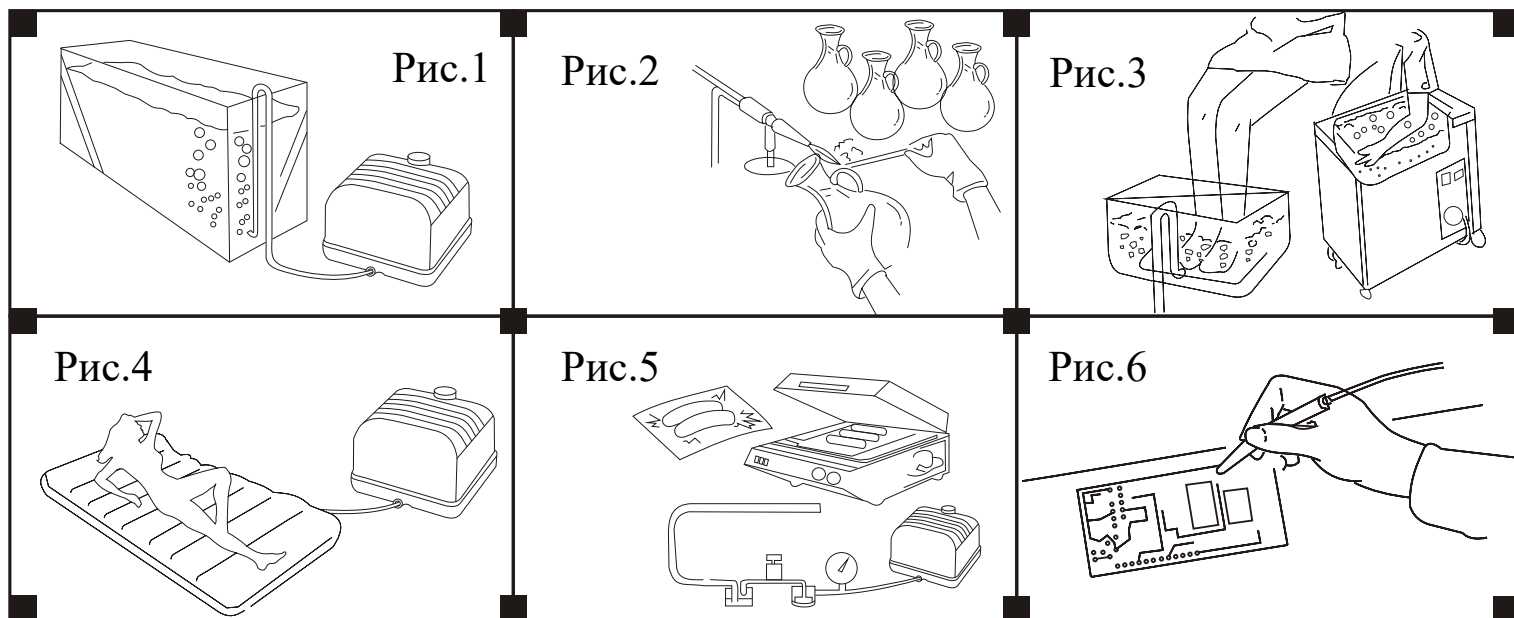


Рис. 1 подача воздуха в пруд/аквариум; Рис.2 Запасные части для подачи воздуха для промышленности; Рис. 3 подача воздуха для медицинского оборудования; Рис. 4 Накачка матрасов и спортивного инвентаря; Рис.5 Вакуумная упаковка; Рис.6 Очистка внутренних частей механизма

ХАРАКТЕРИСТИКИ ПРОДУКТА

1. Корпус из высококачественного алюминиевого сплава, двойная система демпфирования и шумопоглощающего материала обеспечивают бесшумную работу.
2. Двойные воздушные камеры для обеспечения большого количества воздуха
3. Конструкция без масляной смазки для обеспечения чистого сжатого воздуха.
4. Корпус не нагревается
5. Полностью водонепроницаемая конструкция

SUPER SILENT POWER AIR PUMP

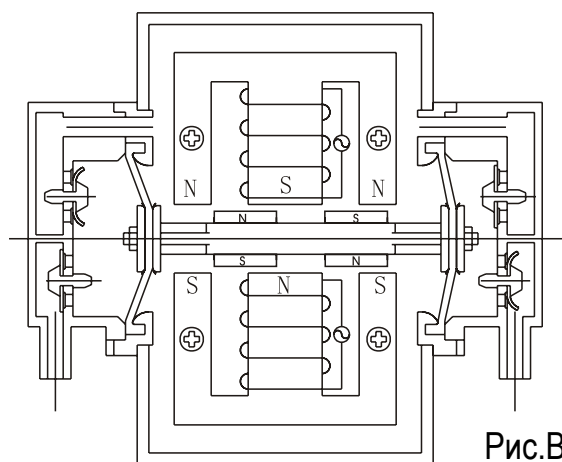
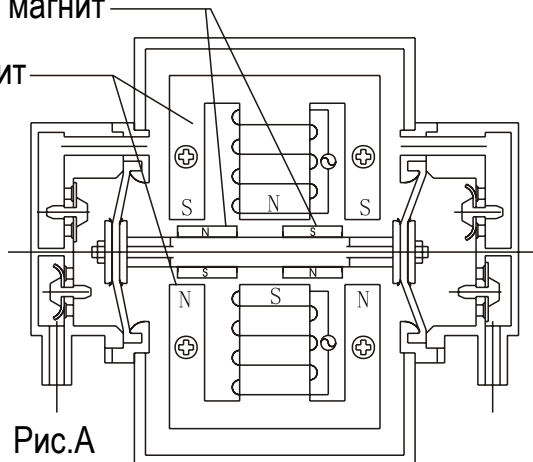
Список деталей (см. стр. 2)

- ① ⑩ ⑱ ⑲ ⑳ ㉔ ㉖ Винт ② Наружная воздушная камера ③ винтовая гайка ④ крышка диафрагмы
- ⑤ L-образная трубка ⑥ Диафрагма ⑦ внутренняя воздушная губка ⑧ магнитный поворотный рычаг
- ⑨ Мотор ⑪ крышка воздухозаборника ⑫ губка впускного фильтра ⑬ верхняя крышка
- ⑭ уплотнительное кольцо корпуса ⑮ корпус ⑯ электростатическая мембрана ⑰ уплотнительная прокладка
- ⑳ резиновые амортизатор ㉑ прокладка воздушной камеры ㉒ уплотнительное кольцо воздушной камеры
- ㉓ Нижняя пластина ㉔ Резиновые ножки

ПРИНЦИП РАБОТЫ

Когда электромагнитные катушки, обращенные друг к другу, как показано на рисунке ниже, питаются от сети переменного тока (переменный ток 100-115 В / 220-240 В), создается магнитная сила. Эта магнитная сила затем будет действовать, индуцируя магнитные полюса между постоянными магнитами, прикрепленными к стержню, и электромагниты, вызывающие магнитные действия притяжения и отталкивания для перемещения стержня в соответствующих направлениях, как показано на Рис. А и Рис. В ниже. Шток вибрирует на частоте источника питания переменного тока, и воздух выпускается за счет изменения объема пространства, заключенного в корпусе и диафрагме, которое вызвано перемещениями диафрагмы, а также повторяющимися циклами всасывания и сжатия воздуха, достигаемыми работой впускного и выпускного клапанов.

Постоянный магнит
Электромагнит



SUPER SILENT POWER AIR PUMP

УСТАНОВКА

1. СОЕДИНЕНИЕ РАЗДЕЛИТЕЛЯ ТРУБ И ВОЗДУШНЫХ КАМНЕЙ

Один или несколько воздушных камней могут быть подсоединены к выходному отверстию насоса с помощью а трубы и воздухораспределителя. Выберите воздуховод, соответствующий вашему монтажному оборудованию, убедитесь, что все трубы закреплены зажимами при установке воздушного насоса. Использование трубы с большим отверстием и избежание резких изгибов улучшает производительность этого воздушного насоса при монтаже. У используйте новые и достаточно большие воздушные камни с достаточной пропускной способностью. Поместите их в пруд не глубже, чем на 3 м. Изгибы в воздуховоде, слишком глубокие воздушные камни, слишком маленькие воздушные камни, старые или грязные воздушные камни и т.д. Уменьшат его пропускную способность. Таким образом, во время работы никогда полностью не перекрывайте выпускное отверстие насоса. Убедитесь, что насос может постоянно выпускать достаточное количество воздуха, в противном случае насос будет нагреваться, что приведет к повреждению. То чтобы вода не попадала обратно в насос при выключенном питании, рекомендуется устанавливать насос выше уровня воды. Если на выпускном трубопроводе используется обратный клапан, насос может опуститься ниже ватерлинии. Пожалуйста, обратите внимание, что никогда не ставьте воздушный насос в воду. То гарантия а длительный срок службы, необходимо устанавливать насос в сухих условиях, без влаги или пыли. Грязь и влага могут серьезно сократить срок службы этого насоса. Пожалуйста, обратите внимание, что температура выше +40 °с может привести к растрескиванию диафрагмы.

2. РАЗБОРКА И ПОВТОРНАЯ СБОРКА НА ДИАФРАГМЕ

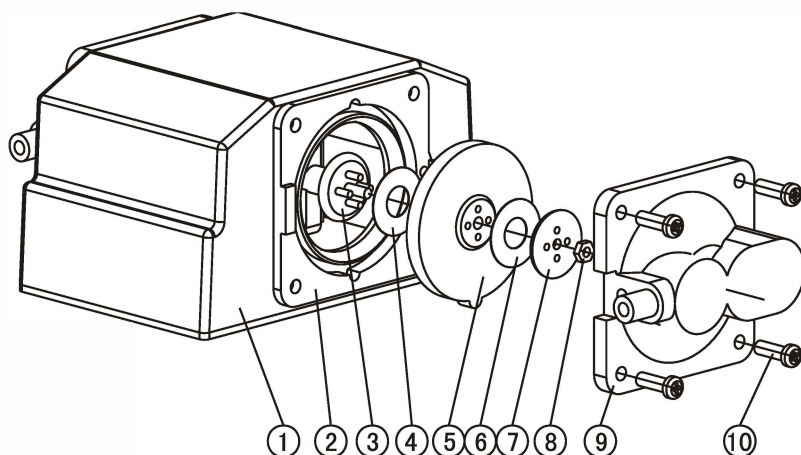
Этапы Замены Диафрагмы:

А. Ослабьте винты (10)

В. Снимите крышку воздушной камеры (9) С. Открутите гайку (8) D. Снимите отдельно мембранный депрессор (7), электростатическую мембрану (6) и мембрану (5) E. Замените на а новую диафрагму.

Пожалуйста, обратите внимание, что при фиксации убедитесь, что диафрагмы точно входят в прорезь воздушной камеры (2).

Ф. Установите все детали обратно против часовой стрелки.



SUPER SILENT POWER AIR PUMP

3. ОЧИСТКА И ЗАМЕНА ФИЛЬТРУЮЩЕЙ ГУБКИ

Любая пыль или посторонние предметы, попавшие на воздухозаборник насоса, могут вызвать аномальные шумы или привести к выходу насоса из строя. Ниже приведены инструкции по очистке и замене фильтрующей губки :

- (1) Перед чисткой и заменой обязательно отключите насос от сети.
- (2) Снимите фильтрующую губку с воздухозаборника. В это время удалите пыль или посторонние предметы с воздухозаборника, крышки фильтра и монтажной поверхности губки фильтра. Если губка сильно загрязнена, необходим кусочек новой губки или вы можете использовать нейтральное моющее средство для мытья старой губки, не забудьте хорошо промыть ее водой и высушить на солнце перед повторной установкой, моющее средство вредно для вашей рыбы.

ИНСТРУКЦИИ ПО БЕЗОПАСНОСТИ

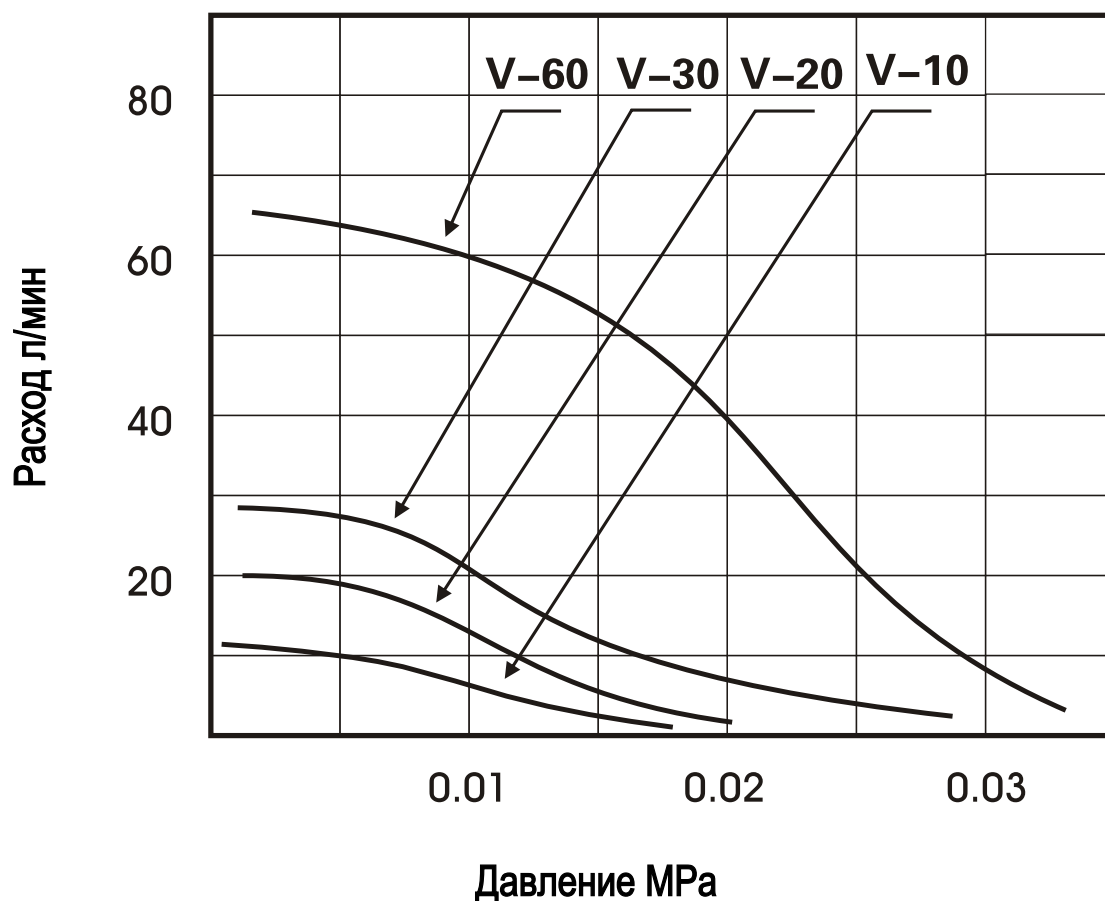
1. Перед использованием убедитесь, что используемое напряжение и частота питания соответствуют требованиям к питанию, указанным на заводской табличке изделия. Используйте стандартную розетку переменного тока.
2. Этот насос должен быть заземлен во время использования, чтобы защитить оператора от поражения электрическим током.
3. Если насос упадет в воду, не тянитесь за ним. Сначала отсоедините его от сети, а затем извлеките. Позвольте квалифицированным специалистам проверить ваш насос.
4. Внимательно осмотрите прибор после установки. Если шнур питания поврежден, он должен быть заменен производителем, его сервисным агентом или аналогичным квалифицированным специалистом во избежание опасности.
5. Не переносите воздушный насос за шнур питания. Отсоединяйте вилку насоса, когда он не используется, перед надеванием или снятием деталей или перед чисткой.
6. Необходимо периодически проводить техническое обслуживание (описание приведено в данном руководстве) прибора 1.
7. Во время работы, если звук прерывается или происходит что-либо ненормальное, немедленно выньте шнур питания из розетки и обратитесь к нашему дилеру или в авторизованный сервисный центр.

SUPER SILENT POWER AIR PUMP

ТЕХНИЧЕСКИЕ ХАРАКТЕРИСТИКИ

Модель	V-10	V-20	V-30	V-60
Мощность	10Вт	15 Вт	25 Вт	35 Вт
Напряжение	220-240В	220-240В	220-240В	220-240В
Частота	50 Hz	50 Hz	50 Hz	50 Hz
Давление	>0.02МР		>0.025МР	
Выход	10 л/мин	20 л/мин	30 л/мин	60 л/мин
Уровень шума	<35 Дб	<40 Дб	<40 Дб	<45 Дб
Вес	1,3 кг	2,5 кг	3,5 кг	5,6 кг
Размер	129x122x101мм	230x185x180мм	245x202x205мм	270x242x210мм

ГИДРАВЛИЧЕСКАЯ ТАБЛИЦА



AQUA[®]
FORTE

**PROFESSIONAL
POND
PRODUCTS**

AquaForte is a trademark of SIBO BV, Doornhoek 3950, 5465TC, VEGHEL, the Netherlands
www.aqua-forte.nl